

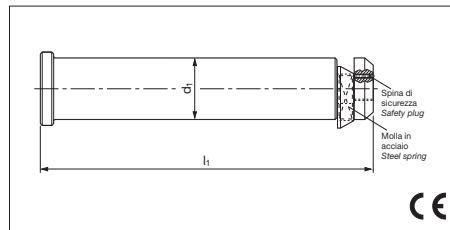
Perno di sollevamento *Lifting pin*



Codice	Materiale
Cod. 39D 866	d1 ≤ 63 CK45 d1 = 76 42CrMo4

Attenzione: per ragioni di sicurezza, il peso dello stampo deve essere sopportato da 2 soli perni.

For safety, consider that the weight of the die has to be supported just by 2 lifting pins.



VW Code	Carico max (Kg)	Peso max dello stampo (Kg)	d1	l1	VW Code	Carico max (Kg)	Peso max dello stampo (Kg)	d1	l1
39D 866/13	3200	6400	32	175	39D 866/16	12500	25000	63	347
39D 866/14	5000	10000	40	225	39D 866/17	31500	63000	76	422
39D 866/15	8000	16000	50	273					

Esempio di ordinazione/Order example = 39D 866/13 (VW code)

Rispettare il carico max. *Respect the max load.*