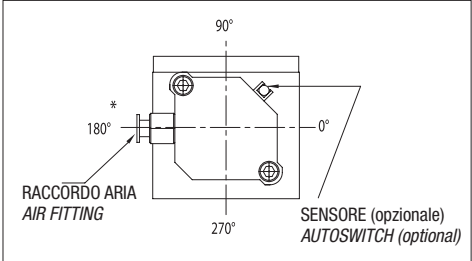
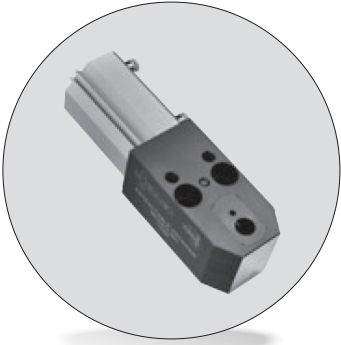


Portapunzoni retrattili a doppia posizione
per punzoni Ball lock a cambio rapido

Retractable retainers heavy duty Ball lock



Il portapunzone retrattile a doppia posizione ball lock fornisce la capacità di aggiungere o togliere fori rapidamente, senza richiedere impegnativi piani di produzione e senza aggiungere ulteriori costi e attrezzature supplementari. Questo portapunzone è conforme alle normative NAAMS e alle principali normative automobilistiche. La posizione B facilita le operazioni di cambio spostando il punzone di 12 mm verso la parte anteriore del portapunzone. Le caratteristiche di questo portapunzone sono che ha un corpo unico robusto e conveniente, ed elimina la necessità di protezioni di sicurezza.

Moeller dual-position ball lock retractable retainers provide the capability to add, or subtract, holes quickly without affecting demanding production schedules, and without the added cost of additional tooling. Moeller dual-position ball lock retractable retainers are available to conform to NAAMS, and leading automotive standards. Position B facilitates close-space applications by moving the punch 12mm closer to the front end of the retainer. Moeller dual-position ball lock retainers feature a strong and convenient one-piece body, eliminating the need for a separate safety shield.

Codice/Code
Cod. MRA

Nota: con il portapunzone vengono fornite viti, spine, cilindro aria e raccordi. Tubi per aria e sensori non sono inclusi e devono essere ordinati separatamente. Consultateci per accessori aggiuntivi.
Change retainer set includes all necessary screws and dowels, air cylinder and fittings. Tubing for air supply and autoswitch are not included and must be ordered separately. Consult factory for additional accessories.

CODICE CODE	D	L	A	± .01 B	C		E		F		H	U ± .01		VITE SCREW
					POS. A	POS. B	POS. A	POS. B	POS. A	POS. B		POS. A	POS. B	
MRA 10	10	161	46	30			28	16	21	33	93,5	37	49	M8
MRA 13	13	172,5	50	30			28	16	25	37	100	41	53	M10
MRA 16	16	177	50	30			31	19	25	37	104,5	41	53	M10
MRA 20	20	191,5	58	38			32,5	20,5	29	41	113,5	45	57	M10
MRA 25	25	206,5	58	38			35	23	29	41	123,5	45	57	M10
MRA 32	32	260	80	56	100	112	38	26	38	50	152	60	72	M12
MRA 40	40	264	80	56	100	112	42	30	38	50	156	60	72	M12

Esempio di ordinazione/Order example: MRA 40 (codice/code) o/or MRA 40 Pos. B (codice/code+pos.)

